

# Realy Tech SARS-COV-2 Szybki Test Antygenowy - Saliva

Wyrób do samokontroli, do samodzielnego wykonania w warunkach domowych.

## PROCEDURA TESTOWANIA

Antygen SARS-CoV-2 jest na ogół wykrywalny w próbkach górnych dróg oddechowych podczas ostrej fazy zakażenia. Mianno wirusa w próbkach płynu ustnego jest znacznie niższe niż w przypadku wymazów nadal (NS). Należy postępować zgodnie z poniższymi instrukcjami, jeśli przetwarzane są z próbkami płynu z jamy ustnej.

### 1. Środki Ostrożności:

- Próbka płynu ustnego (śliny) musi być świeżo pobrana
- Zbierz próbki tak szybko, jak to możliwe po wystąpieniu objawów
- Natychmiast przetestuj zebrane próbki
- Próbkę najlepiej pobrać rano po przebudzeniu
- Nie jeść ani nie pić w ciągu 1 godziny przed pobraniem próbki
- Opcjonalne kroki 2d i 2f mogą zwiększyć dokładność testu.

### Kolekcja próbek, obchodzenie się z nimi i badanie:

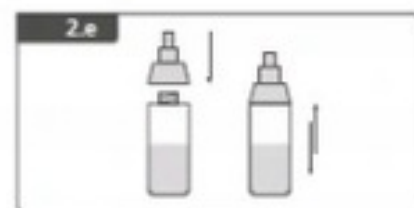
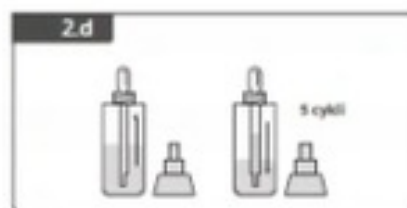
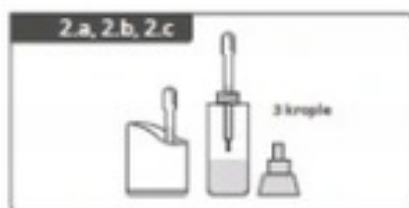
#### 1) Kolekcja próbek

- a) Przed pobraniem płynu ustnego rozluźnij policzki i delikatnie masuj je palcami przez 15-30 sekund. Przyłóż język do górnej szczęki, aby wzbogacić ślinę.
- b) Otworzyć worek na próbkę śliny i wypluć do worka, jak na obrazku obok.



#### 2) Postępowanie z próbkami

- a) Zdjąć nasadkę rurki ekstrakcyjnej.
- b) Trzymać zakraplacz pionowo i odessać płyn doustny z worka do pobierania.
- c) Przenieś trzy (3) krople zebranego śluzu ustnego do rurki ekstrakcyjnej. Wyrzucić pozostałą ciecz z zakraplacza z powrotem do worka zbiorczego. Przed przejściem do kroku 2.d upewnij się, że zakraplacz jest pusty
- d) Za pomocą zakraplacza wymieszać płyn w rurce ekstrakcyjnej, pobierając i dozując przez co najmniej 5 cykli.
- e) Zaślepić rurkę ekstrakcyjną. Zakręć lub potrząśnij dnem zleńnika przez co najmniej 15 sekund, aby upewnić się, że płyn ustny dokładnie wymieszał się z buforem.
- f) Przygotowany roztwór próbki należy użyć w ciągu 5 minut i nie należy go przechowywać



#### 3) Testowanie próbek

- a) oderwać torebkę foliową, wyjąć kasetę testową i położyć zestaw testowy na czystej i równej powierzchni.
- b) (opcjonalnie) Oznaczyć urządzenie testowe i jedną próbkę ekstrakcyjną dla każdej badanej próbki lub kontroli.
- c) Zdjąć nasadkę dyszy z rurki ekstrakcyjnej.
- d) Delikatnie wycisnąć prążkowany korpus próbkówki, wlać trzy (3) krople przetworzonej próbki do dolka na próbkę.
- e) Przeczytaj wyniki testu między 10 a 20 minutami. Nie czytaj wyników po 20 minutach.

